

MED | MAX<sup>\*</sup>

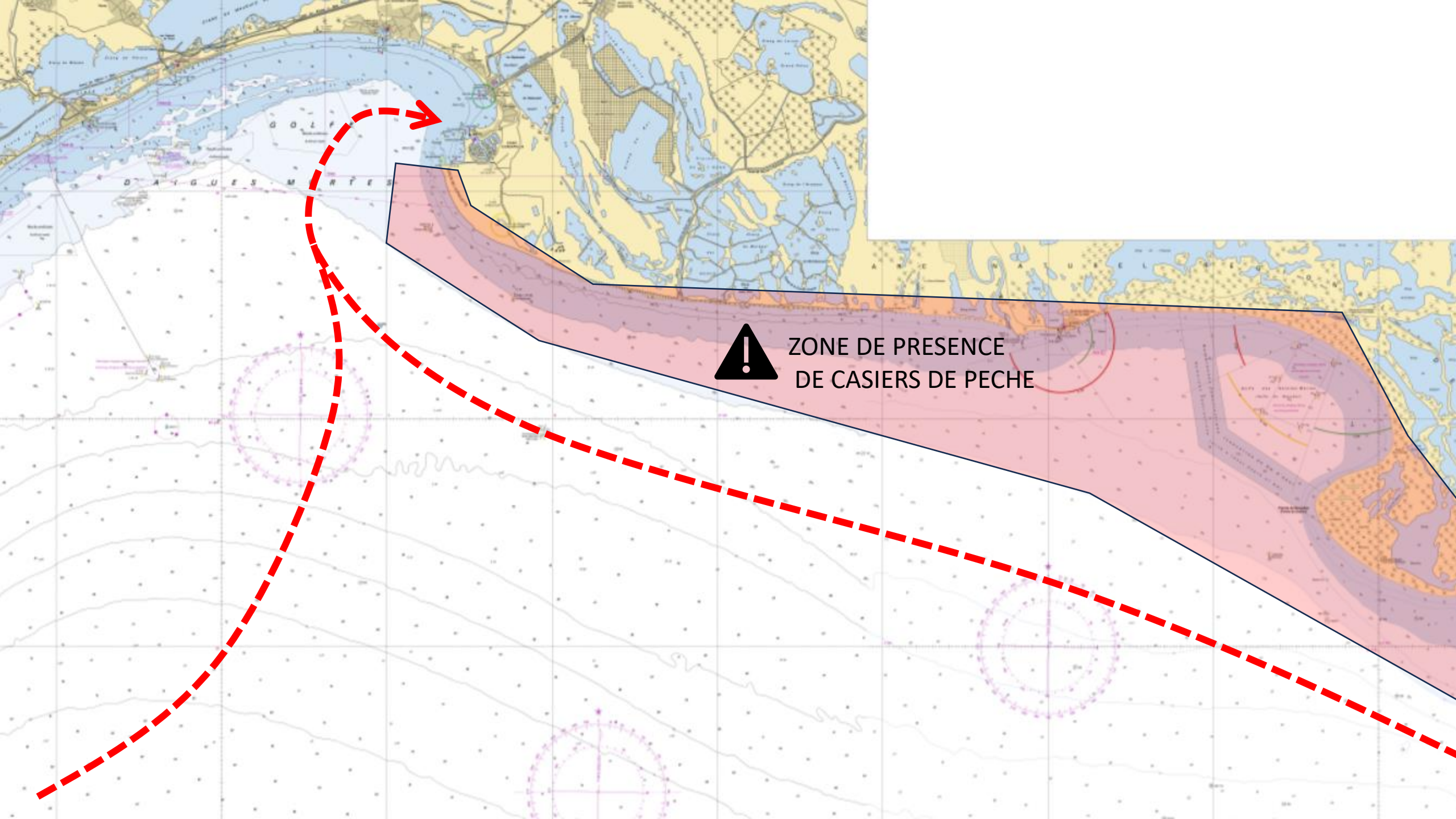
Occitanie | SAÏDIA  
RESORTS

APPROCHES DE PORT CAMARGUE

Bienvenue à tous

Quelques conseils pour entrer à Port Camargue:

- Merci de prévenir, par mail, tel ou WhatsApp, au moins 24 h avant votre ETA:
  - ❖ Brice de Crisenoy 06 24 96 05 54 [bricedecrisenoy@yahoo.fr](mailto:bricedecrisenoy@yahoo.fr)
  - ❖ Kito de Pavant 06 07 35 01 80 [kitodepavant@wanadoo.fr](mailto:kitodepavant@wanadoo.fr)
  - ❖ La passerelle de la capitainerie [passerelle@portcamargue.com](mailto:passerelle@portcamargue.com)
- Puis 2 heures avant votre arrivée, contacter Brice , Kito par tel ou la capitainerie par VHF sur le canal 9
- Merci de nous donner les coordonnées des membres de votre team éventuellement présents à votre arrivée
- Bien respecter les cardinales autour de la pointe de l’Espiguette, les bancs de sable à l’intérieur sont nombreux. A noter que l’alignement entre la cardinale ouest et la cardinale nord ne dégage pas du banc de sable au sud de l’entrée de Port Camargue. Faire un large tour de ce banc de sable en formation.
- Attention, de nombreux casiers sont mouillés entre 5 et 20m de profondeur, notamment à l’est entre Beauduc et L’Espiguette. Certains ne sont pas très visibles. Ils sont ancrés solidement à la verticale et peuvent générer de dégâts conséquents à vos appendices. Restez au-delà de la ligne des 20m
- Le point d’entrée du port se fait au Nord de l’entrée (alignement au 180° a respecter entre le château d’eau du Boucanet et le phare Vert de l’entrée du port
- Un chenal d’entrée est bien défini par des bouées vertes et rouges mais non éclairées et peu visibles la nuit
- Viser le phare vert de l’entrée du port (6 mètres de profondeur) . Vous pouvez le raser de près (attention des pêcheurs à la ligne ont la fâcheuse habitude de mettre leurs lignes à cet endroit et il est conseillé de les avertir de vos tirants d’eau...
- Attention les fons sont moindres au nord de l’entrée du port
- Une fois passé le phare vert, vous pouvez raser le phare rouge (8 mètres d’eau)
- L’avant port est dragué à 5m et toute le port à plus de 3m
- Attention pour les class40, ne vous amarrez pas devant la capitainerie où un cailloux à 2m80 de profondeur dépasse du quai



ZONE DE PRESENCE  
DE CASIERS DE PECHE

  
**DONNER UN LARGE TOUR  
POUR EVITER:  
- LES CASIERS  
- LES BANCS DE SABLES**

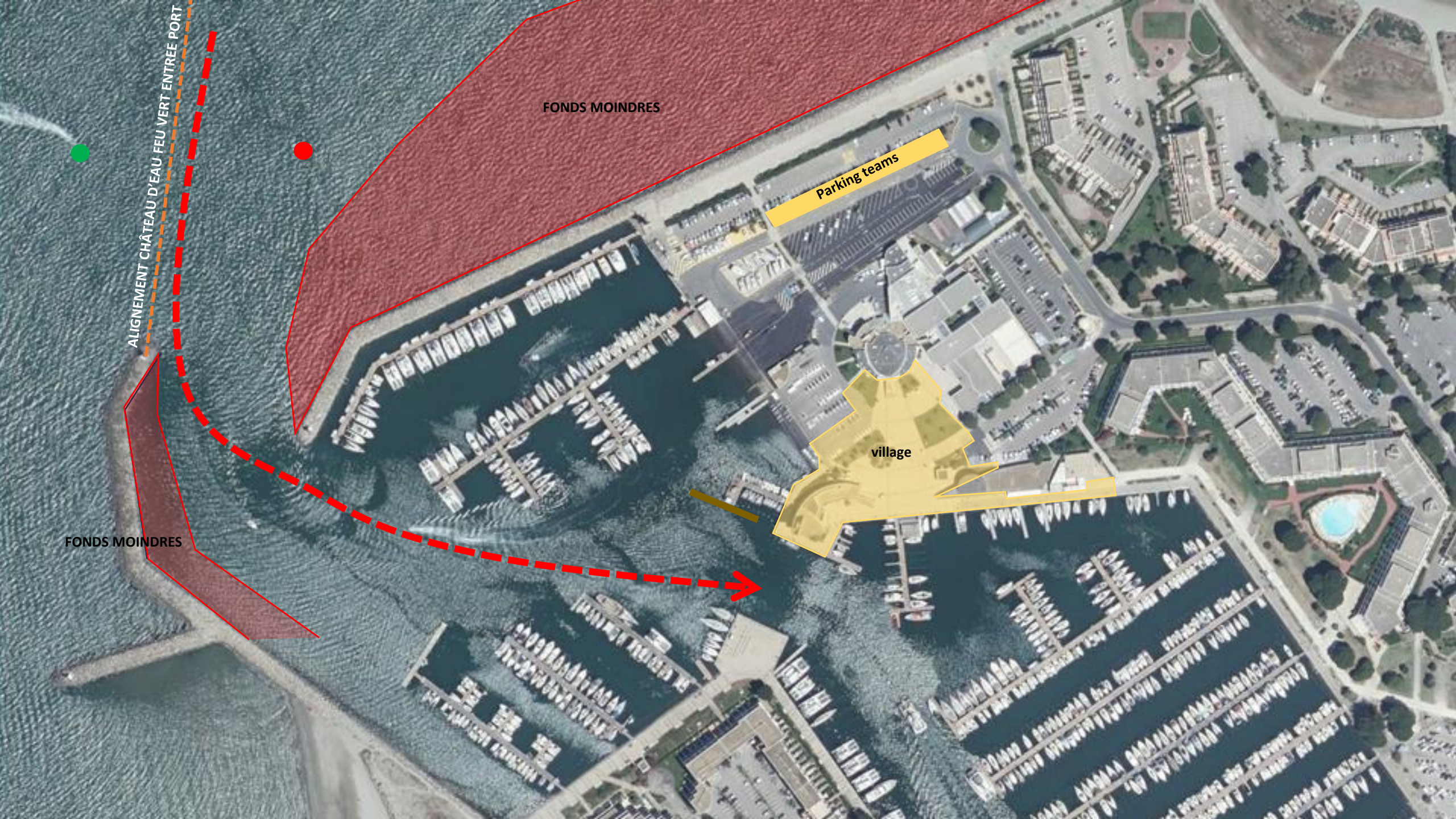
ALIGNEMENT CHATEAU D'EAU FEU VERT ENTREE POR

ALIGNEMENT CARDINALES

**ZONE HAUTS FONDS INSTABLES**







FONDS MOINDRES

Parking teams

village

ALIGNEMENT CHÂTEAU D'EAU FEU VERT ENTREE PORT

FONDS MOINDRES

